



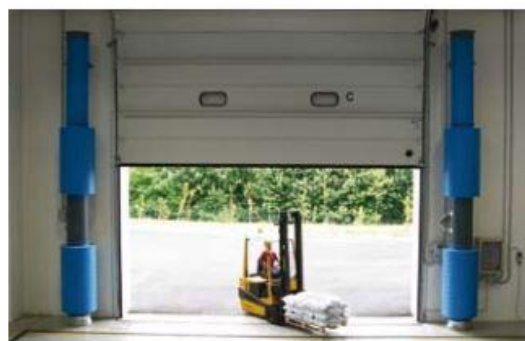
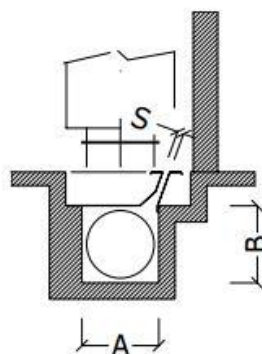
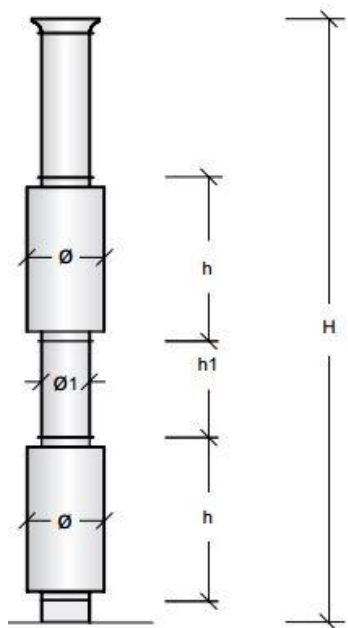
Тепловая завеса без нагревательного элемента CARLIEUKLIMA EUWIND WBKA 2240

Ширина ворот, м		4,00÷7,00
Высота, м		5
Количество колонн, шт.		2
Количество вентиляторов, шт.		4
Потребляемая электрическая мощность, Вт		16
Электрическое подключение, В/Гц		400/50
Производительность, м ³ /ч		20.000
Размеры колонны, мм	h	1250
	Ø	800
	h1	1940
	Ø1	560
	H**	4800
Размеры распределительного канала, мм	A × B	570 × 570
Ширина воздушной щели, мм	S	40÷120
Уровень шума, дБ*		90

*На расстоянии 3 м от центра ворот ±3дБ

**Для подбора высоты колонны, отличающейся от стандартной, обратитесь к менеджеру ООО «Алетейя»

РАЗМЕРЫ





Иновационная компания

«АЛЕТЕЙЯ»

ОБЩЕСТВО С ОГРАНИЧЕННОЙ ОТВЕТСТВЕННОСТЬЮ

625041, Тюменская обл., г.Тюмень, ул.Фирменная, д.2

www.aleteja.ru E-mail: info@aleteja.ru

Тел. (3452) 500-144, 79-88-71/73; факс 489-171

ВОЗДУШНАЯ ЗАВЕСА ОТСЕЧНОГО ТИПА

- ДВЕ КОЛОННЫ
- МОЩНОСТЬ ЭЛЕКТРОДВИГАТЕЛЕЙ 16 кВт

Воздушная завеса отсечного типа с вертикальным(снизу вверх) отсечением предназначена для предотвращения теплопотерь промышленных помещений посредством блокировки поступления холодного воздуха через открытые проемы ворот высотой до5.00 м и шириной от10.00 до12.00 м.

ПОКРЫТИЕ РАСПРЕДЕЛИТЕЛЬНОГО КАНАЛА– сварная конструкция из стали для проемов с шириной до12,00 метров, устанавливается на бетонный распределительный канал для защиты от нагрузок и направленной подачи воздушного потока со скоростью30 м/с вертикально вверх через щель шириной от 40 до 120 мм. Конструкция покрытия полностью скрыта в стяжке за исключением элементов воздушной щели, которые снабжаются отверстиями для отвода воздуха из застывающей бетонной смеси.

ОТВОД90° диаметром 500 мм предназначен для соединения распределительного канала с воздушной колонной, изготавливается из оцинкованной стали минимальной толщиной1 мм, снабжается соединительным фланцем.

ШУМОГЛУШИТЕЛЬ имеет внутренний диаметр500 мм и внешний диаметр800 мм с минимальной высотой звукопоглощающего цилиндра 1000 мм. Наружная стенка шумоглушителя изготавливается из оцинкованной стали толщиной1 мм, внутри устанавливается решетка из оцинкованной стали толщиной 1,5 мм. Между наружной стенкой и решеткой помещается цилиндр из армированного минерального волокна толщиной150 мм с высокой звукопоглощающей способностью. Шумоглушитель снабжается фланцами для соединения с элементами колонны.

ВЕНТИЛЯТОРНЫЙ БЛОК включает осевой вентилятор с регулируемыми лопастями в выключенном состоянии, модуле из оцинкованной стали диаметром560 мм с фланцами для соединения с элементами колонны. Имеет регулируемые алюминиевые лопасти и стальную ступицу, сбалансирован в соответствии сISO 1940 для обеспечения низкого уровня шума и предотвращения вибраций. Двухполюсный электродвигатель мощностью 2х (8+8) кВт с подключением400В-3Ф-50Гц имеет степень защитыIP44, классF. Вентилятор предназначен для вертикальной или горизонтальной установки.

ВОЗДУХОВОД диаметром 500 мм предназначен для обеспечения воздухозабора на необходимой высоте, изготавливается из оцинкованной стали толщиной1 мм, снабжается фланцами для соединения с элементами колонны.

ПЕРЕХОДНИК 560/500 сделан из оцинкованной стали, соединяет двигатель диаметром560 мм, с вентиляционной колонной диаметром 500 мм. Переходник сделан с фланцевыми соединениями на концах, чтобы подходить к другими компонентами вентиляционной колонны.



ОБЩЕСТВО С ОГРАНИЧЕННОЙ ОТВЕТСТВЕННОСТЬЮ

Инновационная компания

«АЛЕТЕЯ»

625041, Тюменская обл., г.Тюмень, ул.Фирменная, д.2

www.aleteja.ru E-mail: info@aleteja.ru

Тел. (3452) 500-144, 79-88-71/73; факс 489-171

ВОЗДУХОЗАБОРНИК диаметром 500 мм снабжается защитной решеткой для предотвращения попадания в колонну и распределительный канал посторонних предметов, имеет фланец для соединения с воздуховодом.

КРОНШТЕЙН с кольцом диаметром 500 мм из стали толщиной 5 мм предназначен для фиксации воздушной колонны на требуемом расстоянии от стены.

ДОПОЛНИТЕЛЬНОЕ ОБОРУДОВАНИЕ И КОМПЛЕКТУЮЩИЕ ЩИТ УПРАВЛЕНИЯ ДЛЯ ЗАВЕСЫ С ДВУМЯ КОЛОННАМИ

Содержит блок электрической коммутации, предназначен для управления работой воздушной завесы.

Включает следующие элементы:

- корпус со степенью защиты IP55;
- замок с концевым выключателем;
- трехпозиционный переключатель (автоматический режим – отключено – ручной режим);
- световые индикаторы рабочего режима и наличия питания на щите управления;
- кнопка экстренной остановки;
- разъем для подключения аварийной системы управления;
- термозащита электродвигателей и магнитотермическая защита вспомогательного контура;
- №2 Telestarter Delta-Star, выбран на основе типа мотора используемого в колонне завесы, укомплектован таймером и термореле, необходимого размера
- кнопка ручного включения;
- кнопка ручного выключения.

ЗВУКОИЗОЛЯЦИОННОЕ ПОКРЫТИЕ ВЕНТИЛЯТОРА

Звукоизоляционный щит для осевого вентилятора, состоящий из двух полукорпусов выполненных из оцинкованного стального листа, толщиной 10/10, которые соединены между собой посредством защелки с крюком, чтобы упростить операции сборки и разборки. Между поверхностью вентиляторного блока и покрытием укладывается звукоизоляционный слой толщиной 50 мм из пенополиуретана с открытой структурой ячеек плотностью 25-30 кг/м³.

ЗВУКОИЗОЛЯЦИОННОЕ ПОКРЫТИЕ ВОЗДУХОЗАБОРНИКА

Предназначено для фиксации на воздухозаборнике дополнительного слоя звукоизоляционного материала. Состоит из двух листов оцинкованной стали толщиной 1 мм полуцилиндрической формы, покрывающих звукоизоляционный материал и снабженных зажимами для крепления друг к другу.

Между поверхностью воздухозаборника и покрытием укладывается звукоизоляционный слой толщиной 50 мм из пенополиуретана с открытой структурой ячеек плотностью 25-30 кг/м³.