



Иновационная компания

«АЛЕТЕЯ»

ОБЩЕСТВО С ОГРАНИЧЕННОЙ ОТВЕТСТВЕННОСТЬЮ

625041, Тюменская обл., г. Тюмень, ул. Фирменная, д.2

www.aleteja.ru E-mail: info@aleteja.ru

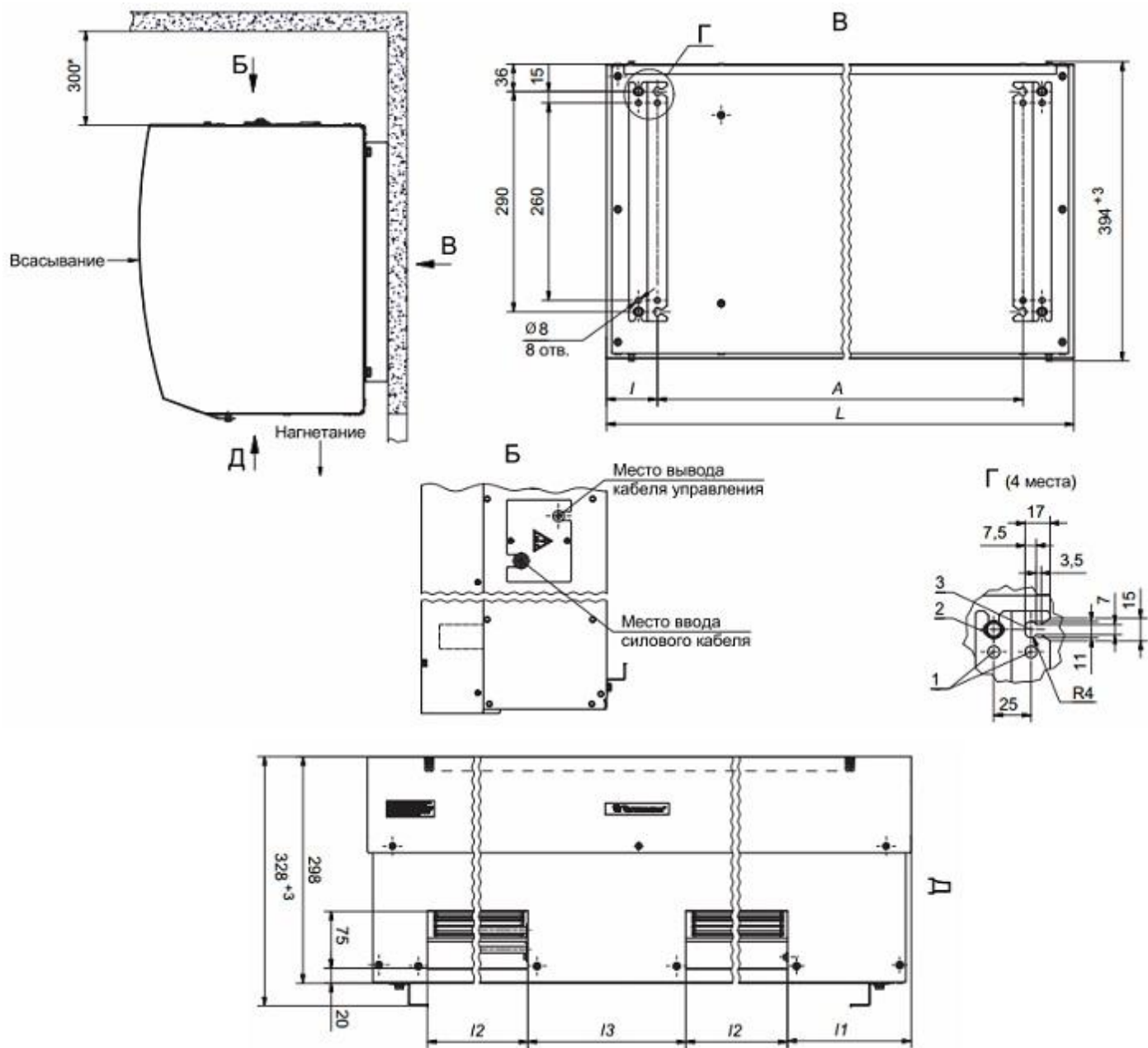
Тел. (3452) 500-144, 79-88-71/73; факс 489-171

Тепловая завеса без нагревательного элемента ТЕПЛОМАН КЭВ-П4120А

Серия	400W
Назначение	Промышленные
Источник тепла	Баз нагревательного элемента
Эффективная длина струи, м	4,5
Параметры питающей сети, В/Гц	220/50
Расход воздуха, м ³ /час	3000/4600/5800
Скорость воздуха на выходе из сопла, м/с	13
Габаритные размеры (Длина / Ширина / Высота), мм	300/2020/395
Минимальная температура всасываемого воздуха, °С	-30
Вес (без воды), кг	40
Максимальный ток, А	2,4
Потребляемая мощность двигателей, Вт	530
Звуковое давление на расстоянии 5м, дБ(А)	65
Количество завес, подключаемых к одному пульту управления, шт.: Три режима нагрева: без нагрева (режим вентилятора), 50%, 100% Термостат Три режима расхода воздуха (3 частоты вращения электродвигателя)	1
Управление Дистанционный пульт управления, поддерживающий температурный режим воздуха в непосредственной близости от дверей и регулирующий тепловую мощность.	
Условия эксплуатации: Поддерживаемый температурный режим: -20...+40 °С; При температуре в 20°С процент влаги в воздухе должен составлять менее 80%; Максимально допустимая запыленность воздуха – 10 мг/м ³ ; Категорически противопоказано присутствие в воздухе: капельной влаги; химически агрессивных к углеродистым сталям кислот и щелочей, липких, смолянистых и горючих элементов; различных видов волокон.	



Габаритные размеры тепловой завесы ТЕПЛОМАН КЭВ-П4120А



Размеры (мм)						
Наименование	L	A	I	I ₁	I ₂	L ₃
КЭВ-П4120А	2020	1820	100	163	792	208