



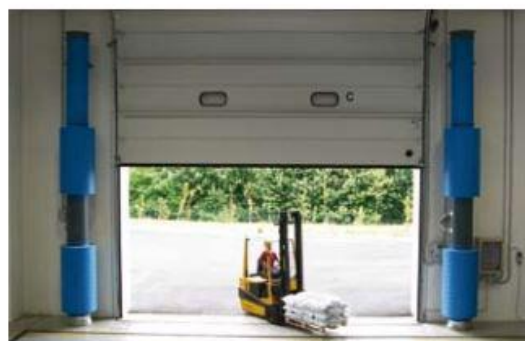
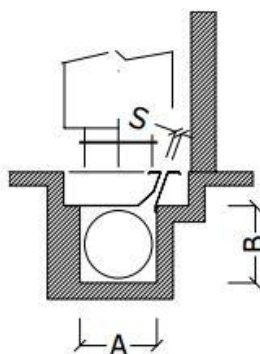
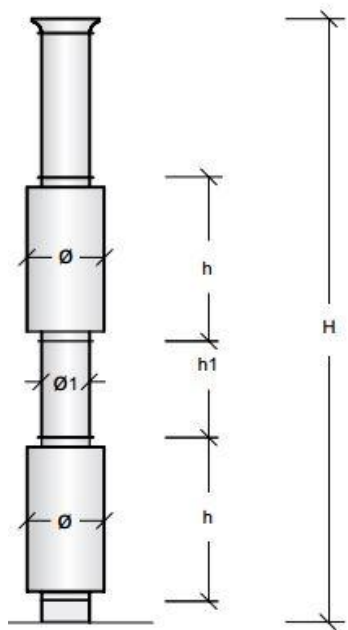
Тепловая завеса без нагревательного элемента CARLIEUKLIMA EUWIND WBKA 1240

Ширина ворот, м		3,00
Высота, м		4
Количество колонн, шт.		1
Количество вентиляторов, шт.		2
Потребляемая электрическая мощность, Вт		8
Электрическое подключение, В/Гц		400/50
Производительность, м ³ /ч		13.600
Размеры колонны, мм	h	1250
	Ø	800
	h1	1940
	Ø1	560
	H**	4800
Размеры распределительного канала, мм	A × B	570 × 570
Ширина воздушной щели, мм	S	25÷40
Уровень шума, дБ*		76

*На расстоянии 3 м от центра ворот ±3дБ

**Для подбора высоты колонны, отличающейся от стандартной, обратитесь к менеджеру ООО «Алетейя»

РАЗМЕРЫ





ВОЗДУШНАЯ ЗАВЕСА ОТСЕЧНОГО ТИПА

- ОДНА КОЛОННА
- ЭЛЕКТРОДВИГАТЕЛЬ МОЩНОСТЬЮ 8.0 кВт

Воздушная завеса отсечного типа с вертикальным(снизу вверх) отсечением предназначена для предотвращения теплопотерь промышленных помещений посредством блокировки поступления холодного воздуха через открытые проемы ворот высотой до 4 м и шириной до 3 м.

ПОКРЫТИЕ РАСПРЕДЕЛИТЕЛЬНОГО КАНАЛА – сварная конструкция из стали для проемов с шириной до 3,00 метров, устанавливается на бетонный распределительный канал для защиты от нагрузок и направленной подачи воздушного потока со скоростью 30 м/с вертикально вверх через щель шириной от 25 до 40 мм. Конструкция покрытия полностью скрыта в стяжке за исключением элементов воздушной щели, которые снабжаются отверстиями для отвода воздуха из застывающей бетонной смеси.

ОТВОД 90° диаметром 500 мм предназначен для соединения распределительного канала с воздушной колонной, изготавливается из оцинкованной стали минимальной толщиной 1 мм, снабжается соединительным фланцем.

ШУМОГЛУШИТЕЛЬ имеет внутренний диаметр 500 мм и внешний диаметр 800 мм с минимальной высотой звукопоглощающего цилиндра 1000 мм. Наружная стенка шумоглушителя изготавливается из оцинкованной стали толщиной 1 мм, внутри устанавливается решетка из оцинкованной стали толщиной 1,5 мм. Между наружной стенкой и решеткой помещается цилиндр из армированного минерального волокна толщиной 150 мм с высокой звукопоглощающей способностью. Шумоглушитель снабжается фланцами для соединения с элементами колонны.

ВЕНТИЛЯТОРНЫЙ БЛОК включает осевой вентилятор с регулируемыми лопастями в выключенном состоянии, модуль из оцинкованной стали диаметром 560 мм с фланцами для соединения с элементами колонны. Имеет регулируемые алюминиевые лопасти и стальную ступицу, сбалансирован в соответствии с ISO 1940 для обеспечения низкого уровня шума и предотвращения вибраций. Двухполюсный электродвигатель мощностью 4,0+4,0 кВт с подключением 400В-3Ф-50Гц имеет степень защиты IP44, класс F. Вентилятор предназначен для вертикальной или горизонтальной установки.

ВОЗДУХОВОД диаметром 500 мм предназначен для обеспечения воздухозабора на необходимой высоте, изготавливается из оцинкованной стали толщиной 1 мм, снабжается фланцами для соединения с элементами колонны.

ПЕРЕХОДНИК 560/500 сделан из оцинкованной стали, соединяет двигатель диаметром 560 мм, с вентиляционной колонной диаметром 500 мм. Переходник сделан с фланцевыми соединениями на концах, чтобы подходить к другим компонентам вентиляционной колонны.

ВОЗДУХОЗАБОРНИК диаметром 500 мм снабжается защитной решеткой для предотвращения



ОБЩЕСТВО С ОГРАНИЧЕННОЙ ОТВЕТСТВЕННОСТЬЮ

Инновационная компания

«АЛЕТЕЙЯ»

625041, Тюменская обл., г.Тюмень, ул.Фирменная, д.2

www.aleteja.ru E-mail: info@aleteja.ru

Тел. (3452) 500-144, 79-88-71/73; факс 489-171

попадания в колонну и распределительный канал посторонних предметов, имеет фланец для соединения с воздуховодом.

КРОНШТЕЙН с кольцом диаметром 500 мм из стали толщиной 5 мм предназначен для фиксации воздушной колонны на требуемом расстоянии от стены.

ДОПОЛНИТЕЛЬНОЕ ОБОРУДОВАНИЕ И КОМПЛЕКТУЮЩИЕ ЩИТ УПРАВЛЕНИЯ ДЛЯ ЗАВЕСЫ С ОДНОЙ КОЛОННОЙ

Содержит блок электрической коммутации, предназначен для управления работой воздушной завесы.

Включает следующие элементы:

- корпус со степенью защиты IP55;
- замок с концевым выключателем;
- трехпозиционный переключатель (автоматический режим – отключено – ручной режим);
- световые индикаторы рабочего режима и наличия питания на щите управления;
- кнопка экстренной остановки;
- разъем для подключения аварийной системы управления;
- термозащита электродвигателей и магнитотермическая защита вспомогательного контура;
- N°2 Telestarter Delta-Star, выбран на основе типа мотора используемого в колонне завесы, укомплектован таймером и термореле, необходимого размера
- кнопка ручного включения;
- кнопка ручного выключения.

ЗВУКОИЗОЛЯЦИОННОЕ ПОКРЫТИЕ ВЕНТИЛЯТОРА

Звукоизоляционный щит для осевого вентилятора, состоящий из двух полукорпусов выполненных из оцинкованного стального листа, толщиной 10/10, которые соединены между собой посредством защелки с крюком, чтобы упростить операции сборки и разборки. Между поверхностью вентиляторного блока и покрытием укладывается звукоизоляционный слой толщиной 50 мм из пенополиуретана с открытой структурой ячеек плотностью 25-30 кг/м³.

ЗВУКОИЗОЛЯЦИОННОЕ ПОКРЫТИЕ ВОЗДУХОЗАБОРНИКА

Предназначено для фиксации на воздухозаборнике дополнительного слоя звукоизоляционного материала. Состоит из двух листов оцинкованной стали толщиной 1 мм полуцилиндрической формы, покрывающих звукоизоляционный материал и снабженных зажимами для крепления друг к другу.

Между поверхностью воздухозаборника и покрытием укладывается звукоизоляционный слой толщиной 50 мм из пенополиуретана с открытой структурой ячеек плотностью 25-30 кг/м³.