



Иновационная компания

«АЛЕТЕЙЯ»

ОБЩЕСТВО С ОГРАНИЧЕННОЙ ОТВЕТСТВЕННОСТЬЮ

625041, Тюменская обл., г. Тюмень, ул. Фирменная, д.2

www.aleteja.ru E-mail: info@aleteja.ru

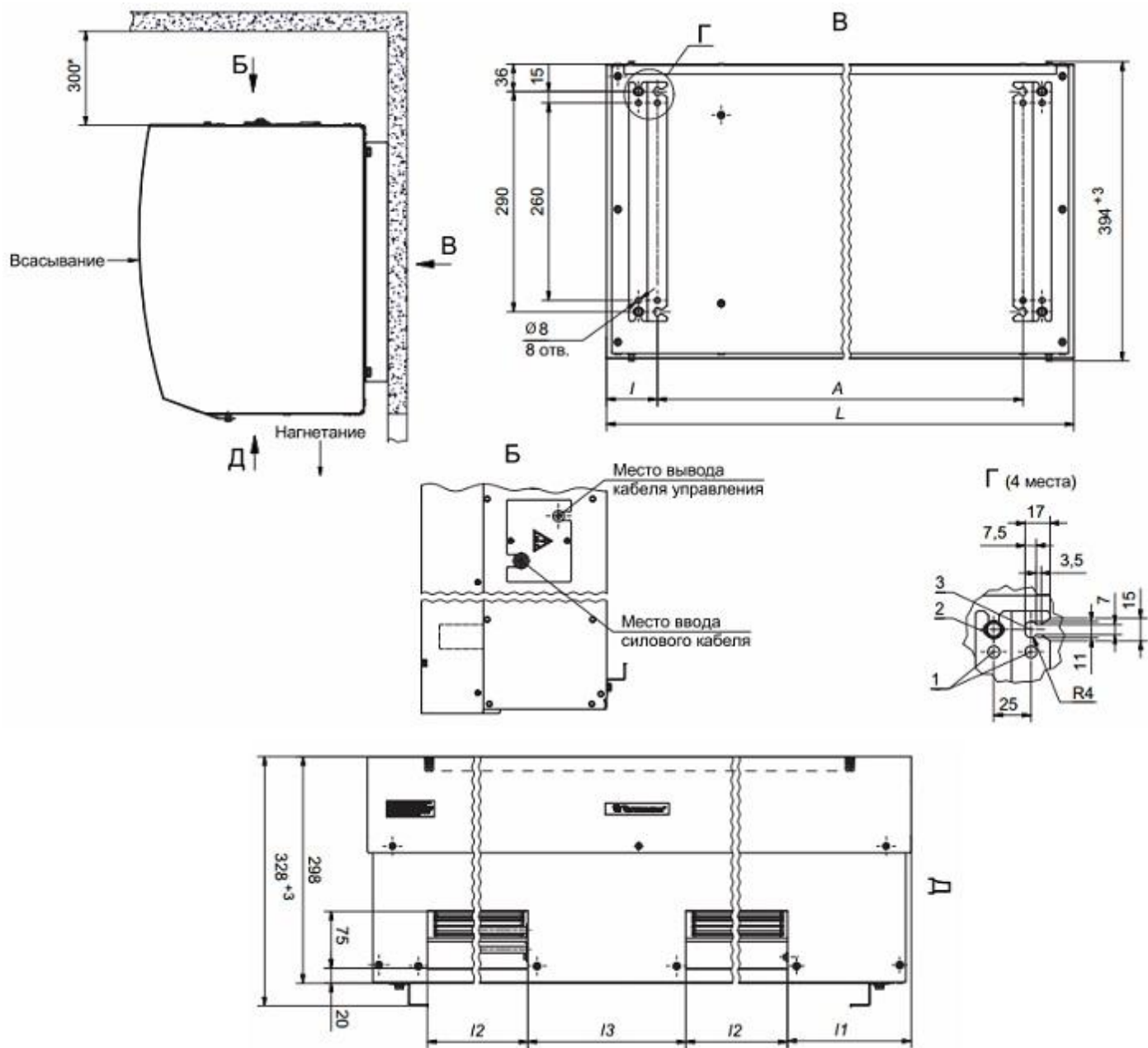
Тел. (3452) 500-144, 79-88-71/73; факс 489-171

Тепловая завеса с газовым источником тепла ТЕПЛОМАН КЭВ-35П4150G YAC-SP 35

Серия	400G
Назначение	Промышленные
Источник тепла	Газ
Эффективная длина струи, м	3,5
Параметры питающей сети, В/Гц	220/50
Расход воздуха, м ³ /час	5000
Скорость воздуха на выходе из сопла, м/с	7,7
Полезная мощность, кВт	34,1
Номинальная мощность, кВт	37,5
Габаритные размеры (Длина / Ширина / Высота), мм	610/1685/1070
Марка газа	G20, пропан-бутан
Давление газа, мбар	20
Расход газа, м ³ /ч	3,9
Подогрев воздуха при максимальной мощности, °С	18,8
Вес (без воды), кг	157
Максимальный ток, А	2,3
Потребляемая мощность двигателей, Вт	500
Звуковое давление на расстоянии 5м, дБ(А)	60
Количество завес, подключаемых к одному пульту управления, шт.: Три режима нагрева: без нагрева (режим вентилятора), 50%, 100%; Термостат; Три режима расхода воздуха (3 частоты вращения электродвигателя)	2
Управление Пульт управления, регулирующий режимы функционирования устройства	
Конструкция Роль нагревателя выполняет 2-ходовый теплообменник на газу, разогревающий теплоноситель до 400 °С; Теплообменник завесы ТЕПЛОМАН КЭВ-35П4150G выполнен из высшей марки стали с двухсторонним алюминиевым покрытием. Надежный дымоход для вывода продуктов сгорания, которые могут разогреваться до 150 °С.	



Габаритные размеры тепловой завесы ТЕПЛОМАН КЭВ-35П4150G YAC-SP 35



Наименование	Размеры (мм)										
	A	L	L ₁	L ₂	l	l ₁	l ₂	l ₃	l ₄	n	n ₁
КЭВ-35П4150G YAC-SP 35	450	1685	1646	1614	574	86	232	460	460	8	3