



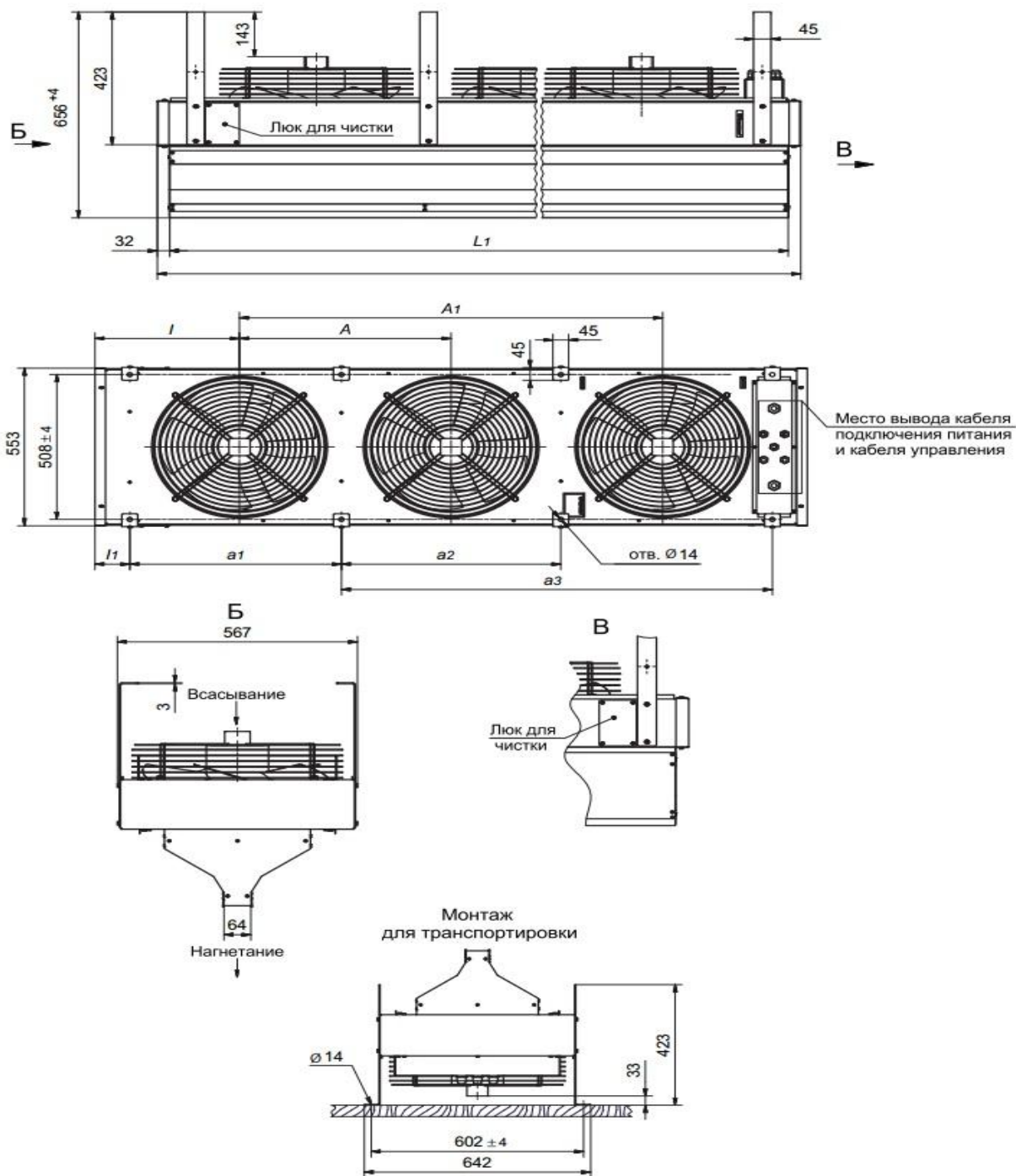
Тепловая завеса с электрическим источником тепла ТЕПЛОМАШ КЭВ-12П4050Е

| | | |
|--|-------------------------|--------------------------|
| Серия | 400E IP54 | |
| Назначение | Брызгозащищенные | |
| Источник тепла | Электричество | |
| Эффективная длина струи, м | 5 | |
| Параметры питающей сети, В/Гц | 380/50 | |
| Расход воздуха, м ³ /час | 1900/2900/4500 | |
| Скорость воздуха на выходе из сопла, м/с | 13,5 | |
| Режимы мощности, кВт* | */6/12 | |
| Подогрев воздуха при максимальной мощности, °С | Минимальный расход - 10 | Максимальный расход - 19 |
| Габаритные размеры без учета выступающих патрубков(Длина / Ширина / Высота), мм | 580/1495/620 | |
| Вес (без воды), кг | 60 | |
| Максимальный ток, А | 22 | |
| Потребляемая мощность двигателей, Вт | 540 | |
| Звуковое давление на расстоянии 5м, дБ(А) | 62 | |
| Модель блока коммутации и управления БКУ | БКУ-24Е | |
| Количество завес, подключаемых к одному пульту управления, шт.: Три режима нагрева: без нагрева (режим вентилятора), 50%, 100%; Термостат; Три режима расхода воздуха (3 частоты вращения электродвигателя) | 1 | |
| Дистанционное управление: Возможно при использовании блока коммутации и управления (опционально). | | |
| Условия эксплуатации: Функционирует в диапазоне температур: - 20.....+40 °С; Рекомендуемая влажность воздуха менее 80 % (рабочий режим 20 °С); Максимально допустимая запыленность воздуха 10 мг/м ³ ; <u>Для нормального функционирования оборудования требуется отсутствие:</u> Конденсата, кислоты и щелочи (агрессивно воздействующие на углеродные стали); липучих, смолянистых, горючих элементов; различных видов волокон. | | |

* тепловые характеристики приведены при температуре воздуха в помещении +15 °С, максимальном расходе воздуха и температуре воды на входе/выходе 95/70°С



Габаритные размеры тепловой завесы ТЕПЛОМАН КЭВ-12П4050Е



| Модель | Размеры, мм | | | | | | | | |
|--------------|-------------|------|-----|----|-----|----|-----|-----|----|
| | L | L1 | l | l1 | A | A1 | a1 | a2 | a3 |
| КЭВ-12П4050Е | 1492 | 1428 | 446 | 99 | 600 | - | 647 | 647 | - |